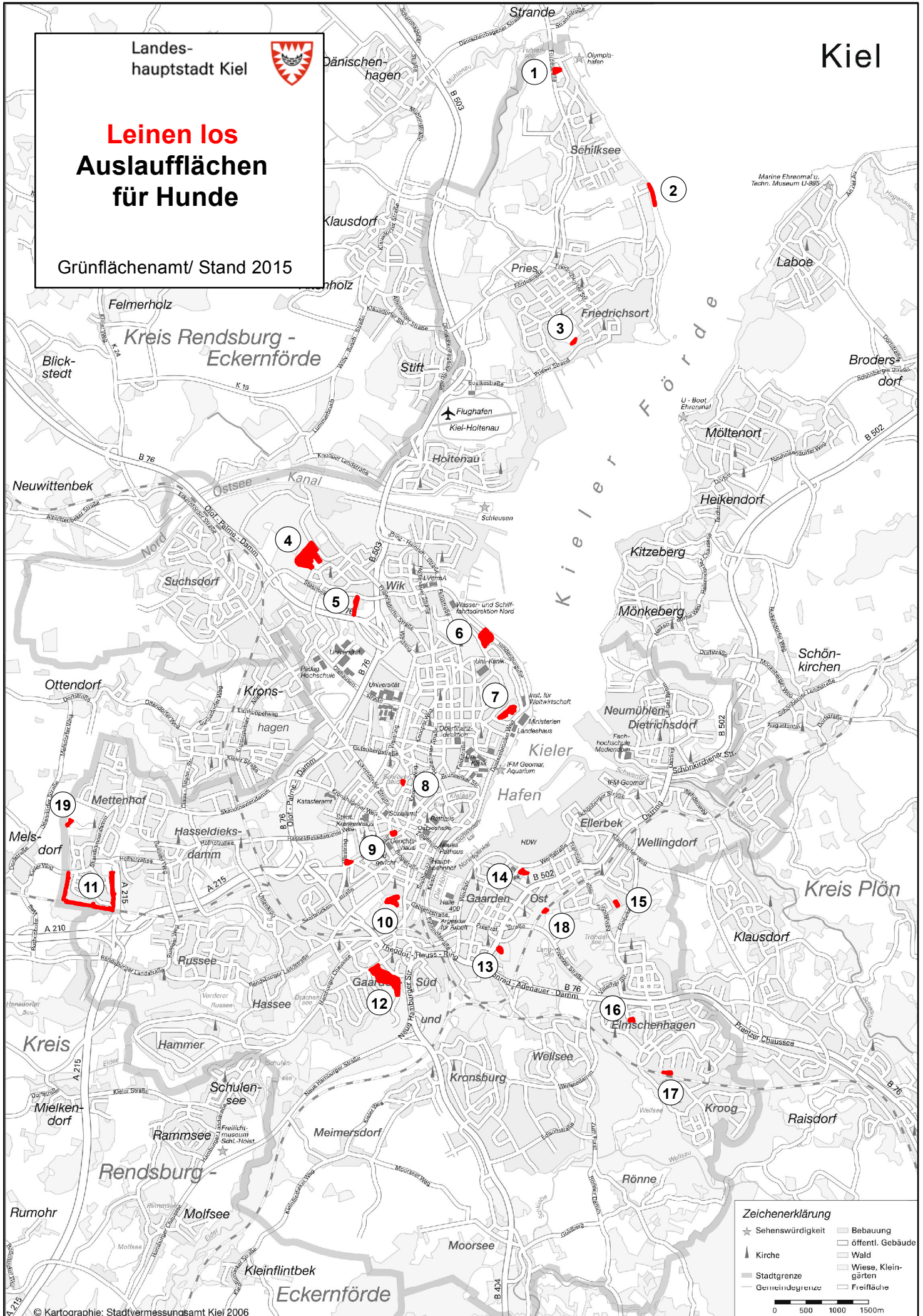




Leinen los Auslauflächen für Hunde

Grünflächenamt/ Stand 2015



Zeichenerklärung

★ Sehenswürdigkeit	▨ Bebauung
⚓ Kirche	▨ öffentl. Gebäude
▬ Stadtgrenze	▨ Wald
▬ Gemeindegrenze	▨ Wiese, Kleingärten
	▨ Freifläche

0 500 1000 1500m

Auslaufflächen für Hunde

(siehe Nummerierung im Übersichtsplan)

- 1 Olympiawiesen Schilksee**
nördliche Teilfläche
- 2 Hundestrand Falckenstein**
Teilstück 100 Meter nördlich und 250 Meter südlich der Straße Scheidekoppel
- 3 Klünderwiesen**
Teilbereich südöstlich des Sportplatzes am Harald-Lindenau-Weg
- 4 Projensdorfer Gehölz**
Teilstück zwischen Ernst-Barlach-Gymnasium/ Am Tannenberg/ Bahnlinie
- 5 Grünzug Schwarzer Weg**
zwischen Steenbeker Weg und Tunnel Olof-Palme-Damm
- 6 Diederichsenpark**
Fläche mit Ausnahme des Hangbereichs
- 7 Krusenkoppel**
Flächen im oberen Hangbereich mit Einschränkungen während der Kieler Woche
- 8 Schrevenpark**
eingezäunte Auslauffläche, gegenüber den Stadtwerken
- 9 Schützenpark**
an der Hermann-Weigmann-Straße und in Höhe des Kreuzungsbereiches Schützenwall und Westring
- 10 Moorteichwiese**
westlich des RBZ am Königsweg, außer Montag bis Freitag von 8 - 14 Uhr
- 11 Grünzug Drammenweg**
südlich Skandiniendamm ab Stadtgrenze/Kieler Weg, parallel zur Bahnlinie und zum Mettenhofzubringer bis zur Brücke Mettenhofer Weg, mit Ausnahme des Kinderspielplatzes
- 12 Vieburger Gehölz**
Teilstück zwischen Krusenrotter Weg und Hornheimer Weg
- 13 Schwarzlandwiese**
unterhalb des Ostrings
- 14 Volkspark**
Höhe Kaiserstraße, siehe Beschilderung
- 15 Stadtrat-Hahn-Park**
Höhe Rundweg zwischen Tröndelweg und Alter Ellerbeker Weg
- 16 Fritz-Lauritzen-Park**
Teilfläche an der Rüterstraße
- 17 Grünzug Krooger Kamp**
nördlich Bahnlinie, westlich Lechweg
- 18 Sport-und Begegnungspark Gaarden**
östlich des Bahnübergangs zwischen Freibad Katzheide und Hans-Geiger-Gymnasium
- 19 Grünanlage Heidenberger Teich**
westlich Regenrückhaltebecken

Weitere Freilaufzone:

In der Zeit vom 1. Oktober bis zum 31. März am Strand zwischen Falckenstein (nördlich der Wegekreuzung Deichweg/Falckensteiner Strand) und Schilksee.

In der Zeit vom 1. April bis zum 30. September ist die dortige Beschilderung zu beachten.