

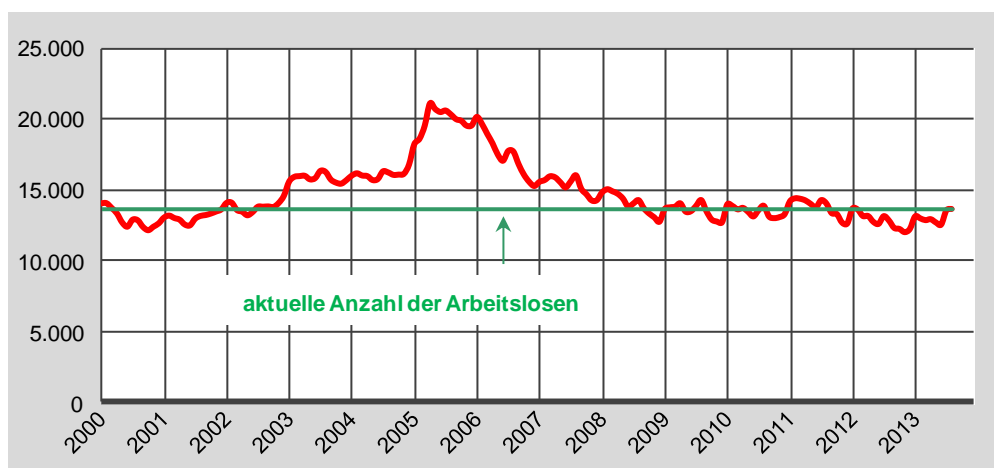


## Der Kieler Arbeitsmarkt im August 2013

Im August stieg die Arbeitslosigkeit in der Landeshauptstadt Kiel deutlich an. Insgesamt 13.573 Menschen sind aktuell arbeitslos gemeldet, 821 Arbeitslose mehr als im Vorjahresmonat. Dies ist die höchste Zahl an Arbeitslosen seit 18 Monaten in Kiel. Die aktuelle Arbeitslosenquote liegt bei 10,5 Prozent.

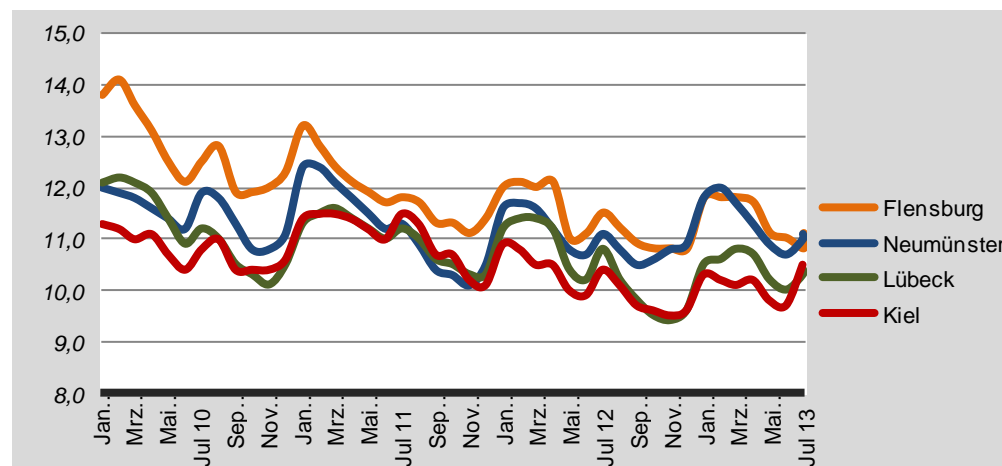
Nach Angaben der Arbeitsagentur wirkt sich weiterhin die Sommerflaute negativ auf den Kieler Arbeitsmarkt aus. „Daneben erschwert der langfristige Trend einer gebremsten Dynamik auf dem Arbeitsmarkt in diesem Jahr, arbeitslose Menschen in eine Beschäftigung zu vermitteln.“ (Agentur für Arbeit Kiel).

### Arbeitslose in der Landeshauptstadt Kiel seit dem Jahr 2000



In den anderen drei kreisfreien Städten des Landes hat sich die Arbeitslosigkeit positiver entwickelt. Alle drei Städte melden geringere Arbeitslosenquoten als im Vorjahresmonat.

### Die Arbeitslosenquoten in den kreisfreien Städten Schleswig-Holsteins



Quelle: Statistik der Bundesagentur für Arbeit

#### Herausgeberin:

Landeshauptstadt Kiel  
Amt für Wirtschaft  
Abteilung Statistik  
Postfach 1152  
D-24099 Kiel

#### Nähere Auskünfte:

Eyk-Röttger Naeve  
+49-(0)431-901-2379

#### E-Mail:

statistikstelle@kiel.de

#### Internet:

www.kiel.de  
www.kiel.de/statistik/  
www.kieler-woche.de  
www.kiel-sailing-city.de